

# LES CLIENTELES EUROPEENNES

## Parcours éligible aux actions de branche Akto Fafih

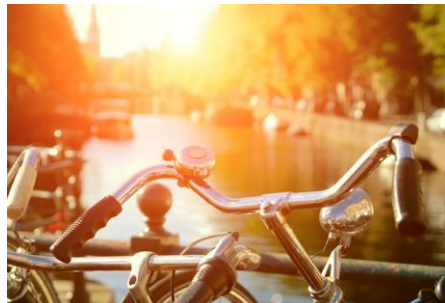
Si au cours de la crise sanitaire les vacanciers européens se sont faits plutôt rares dans nos régions, ils n'aspirent maintenant qu'à une seule chose : **revenir en France, et le plus tôt possible !**

Mais, que l'on soit **dirigeant, réceptionniste, gouvernante ou en salle**, savoir décrypter les particularismes comportementaux et attentes qui font l'immense richesse culturelle de nos voisins européens ne coule pas toujours de source ! Quelle visite touristique conseiller à un touriste italien ? Quels sont les impairs à ne pas commettre avec un client belge ? Comment s'adapter aux originalités des Britanniques et quelles sont les habitudes alimentaires des Espagnols ? Comment négocier avec un partenaire néerlandais ou comment séduire les petits Allemands, véritables influenceurs pour le choix des vacances familiales ?

Le parcours dédié à l'**accueil des clientèles européennes** by Tourism Academy vous propose **6 modules** de formation 100% en ligne et en réseau, **courts, ludiques et interactifs pour acquérir toutes les clés nécessaires à un accueil personnalisé de ces touristes**, dans le respect de leurs us et coutumes et quelle que soit leur provenance !



**Les Allemands**



**Les Néerlandais**



**Les Belges**

Mettez à profit les meilleurs atouts de votre établissement pour positionner votre offre sur chacun de ces marchés. Déjouez les impairs et apprenez à mieux connaître les besoins et pratiques touristiques qui vous permettront d'adapter votre offre et votre accueil à chacune de ces clientèles. Résultat ? Satisfaction et fidélisation à la hausse de vos clients européens...au service du développement de votre chiffre d'affaires !



**Les Britanniques**



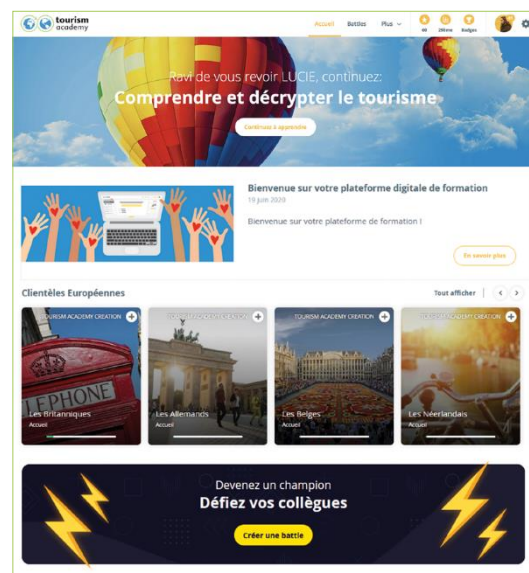
**Les Italiens**



**Les Espagnols**

# DÉTAIL DE LA FORMATION

- Sur ordinateur, smartphone ou tablette
- 90 cours tutoriels vidéos
- 90 cours à télécharger
- Plus de 1000 quiz d'évaluation
- Des forums pour échanger entre apprenants
- Une équipe à votre écoute qui vous accompagne au quotidien
- Des rapports statistiques réguliers sur la progression de votre équipe



## FORMEZ-VOUS DEPUIS VOTRE ETABLISSEMENT, QUAND VOUS LE DÉCIDEZ

Avec les cours en ligne de **Tourism Academy**, la formation devient :

- **FACILE** - 24h / 24, 7 jours / 7 : vous choisissez le moment où vous vous formez et progressez à votre rythme
- **INNOVANTE** - L'acquisition du savoir se fait de façon interactive, par le biais de courtes vidéos et de quiz
- **MOTIVANTE ET LUDIQUE** - Vous montez dans le classement au fur et à mesure de votre progression. Des « battles » vous permettent de réviser de façon ludique
- **ENGAGEANTE** - Des forums permettent l'échange des bonnes pratiques
- **VALORISANTE** - Certificats et badges viennent enrichir votre CV
- **PROFESSIONNALISANTE** - Vous montez en compétences et gagnez en employabilité
- **HUMAINE** - Notre équipe pédagogique suit votre progression, vous encourage et répond à vos questions tout au long de votre parcours



## NOS TARIFS

720 € HT / 864 € TTC par apprenant pour le parcours « Les clientèles européennes ».

Nos formations sont éligibles à votre plan de développement des compétences et au FNE Formation et aux actions de branche Akto (pour les adhérents de l'HCR).

Pour vos inscriptions en nombre, notre équipe est à votre disposition pour étudier votre projet au plus près de vos besoins, et vous accompagne dans l'ingénierie de financement de vos parcours de formations.